

EN PÊCHE AVEC...



MAXSEA TZ PROFESSIONAL V3

Le logiciel « nec plus ultra »



Texte et photos de Jean-Marie Thierry

Destiné aux professionnels de la mer, mais également aux pêcheurs plaisanciers, la version 3 de TZ Professional, proposée par MaxSea, permet de préparer son plan de pêche et de créer des cartes du fond très réalistes grâce à une nouvelle version du Module PBG (Personal Bathy Generator). Nous l'avons testé au sud de l'Île de Ré.

C'est sur le stand Furuno et MaxSea, à l'occasion du salon nautique de La Rochelle, que nous avons rendez-vous en début d'après-midi avec Sandrine Abadie et Christophe Botherel (guide de pêche en Bretagne nord) pour une démonstration des fonctionnalités du nouveau logiciel MaxSea TZ Professional dans sa version 3. Développé d'après des demandes précises des clients de MaxSea et destiné aux pêcheurs professionnels et amateurs, ce logiciel avancé et très complet permet de préparer sa sortie pêche par anticipation et de mieux comprendre la zone de prospection grâce à l'enregistrement de nombreuses données concernant le relief, les courants, la température surfacique



Sur le tableau de bord, le semi-rigide de Christophe est équipé de combinés Furuno TZ touch de 9 et 12 pouces compatibles avec le logiciel TimeZero Professional V3.

MaxSea TZ Professional V3

Configuration Requête : Microsoft Windows 7 SP1, Windows 8.1 ou Windows 10. Processeur cadencé à 2 GHz (Intel i7 recommandé) 4Go de RAM.

Carte Graphique : Minimum – Chipset Graphique Intel Intégré (i5 4ème génération avec HD4400 ou supérieur).

Recommandée – (pour PBG et Multi moniteur) – Carte graphique dédiée avec 1GB de VRAM.

Résolution d'écran : 1024 X 600 ou supérieure.

Lecteur : CD/DVD.

Disque dur : 20 Go d'espace libre.

Port : USB ou Série pour la connexion aux instruments.

Carte réseau : 100 Base-T pour la connexion aux capteurs Furuno Ethernet.

Prix : 1TZ Professional V3 (1 800 €)

Options : Furuno Sounder Module (600 €) - PBG Module (1 800 €)

- S63 Module (1 800 €) - WASSP

Module (1 800 €) - Voyage Data

Recorder Module (1 800 €) -

Routing Module (360 €).



▲ Performance du logiciel

▲ Intuitivité

▲ Connectivité avec les sondeurs Furuno



▼ Prix élitiste

▼ Compatible uniquement avec les sondeurs Furuno

ou l'altimétrie. TZ Professional a été spécialement conçu pour se connecter facilement et rapidement aux sondeurs de la marque Furuno, avec ou sans fil.

Parmi les nouveautés apportées par TZ Professional V3, on trouve notamment une nouvelle version du module PBG permettant de créer des cartes du fond encore plus réalistes, une nouvelle fenêtre de profil du fond en 2D et un espace de travail réservé aux pêcheurs professionnels et amateurs qui permet de personnaliser l'affichage 2D/3D, pour un accès plus rapide à l'information.

Le module PBG (Personal Bathy Generator)

Couplé au GPS et au sondeur, le module PBG permet d'enregistrer un point de sonde par



C'est en direct que Sandrine et Christophe ont pu nous montrer les fonctionnalités de TZ Professional grâce à la connexion avec l'électronique Furuno pour l'enregistrement des données du sondeur.



Lors de la sortie pêche, le premier jour du Grand Pavois Fishing, Christophe a profité des enregistrements réalisés la veille pour trouver rapidement les spots propices à la recherche du poisson.

seconde afin de produire des cartes ultra précises des fonds marins en 3D. MaxSea fournit à ses clients une base de données 3D standard afin de commencer à utiliser cet outil. En navigation, le module PBG enregistrera automatiquement tous les points de sonde pour mettre à jour les cartes 3D et obtenir un détail ultra réaliste des fonds marins. Après quelques semaines d'enregistrement, les résultats sont tout simplement incroyables !

L'espace pêche et la fenêtre de profil

Le nouvel espace de travail de pêche permet de personnaliser et d'afficher une échelle de couleur en fonction de la profondeur. Vous pouvez désormais personnaliser la palette de couleur "Discret", mais aussi enregistrer des préreglages en fonction de votre type de pêche. Si vous souhaitez ainsi prospecter des fonds sur la zone située entre 31 et 35 mètres de profondeur, il vous suffit de coloriser cette

zone d'une couleur particulière, en l'occurrence en bleu foncé sur la capture d'écran en illustration. Ajouté à cela, afin de faciliter la compréhension de l'évolution du relief entre deux points, il est possible d'afficher une fenêtre de profil en ajoutant une ligne entre ces points sur la carte grâce à l'outil "Compas" et en double cliquant sur celle-ci. La fenêtre de profil intitulée "Règle Profil" présente alors une vue 2D des fonds le long de cette ligne. Cette fonction très pratique est également disponible sur les traces déjà existantes, la fenêtre se nomme alors "Trace Profil".

Le nouvel espace de travail 3D Cube

Dans le nouvel espace de travail 3D Cube, la vue est centrée par défaut sur la position du bateau avec une possibilité d'ajustement en fonction du cap. Il est simple de zoomer, dézoomer et d'effectuer le déplacement de la vue directement dans l'espace 3D Cube. La rotation



Yohann et le premier bar moucheté piqué lors de cette sortie pêche. Cependant, il ne fait pas la maille et retrouve aussitôt son élément naturel.

de la vue 3D est très précise, pour une meilleure analyse du fond. L'amélioration du facteur d'exagération (en modes Auto et Manuel) permet d'adapter la vue à tous les types de reliefs sous-marins.

Les données océanographiques

Les données océanographiques telles que la température en surface, les courants et l'altimétrie, sont particulièrement intéressantes pour la pêche pélagique comme celle du thon, notamment dans le Golfe de Gascogne ou en Méditerranée. Elles vous permettent de mieux cibler les zones de pêche et donc d'économiser du carburant en allant directement sur les zones à plus fort potentiel. L'altimétrie couplée aux courants géostrophiques est sans aucun doute, la combinaison la plus importante car elle prend en compte des phénomènes océanographiques globaux basés sur les colonnes d'eau et les informations de température surfacique.

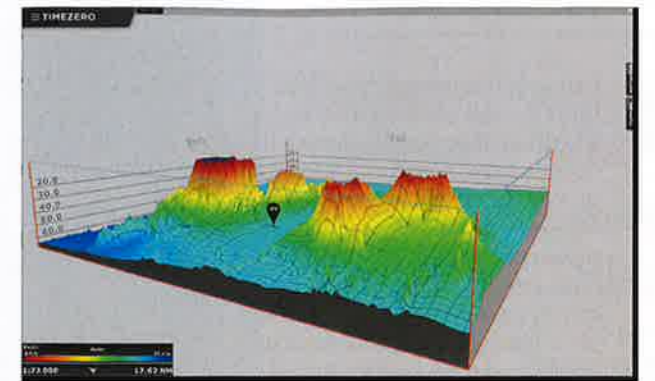
Elle permet d'identifier les fronts avec les meilleures probabilités de pêche pélagique.

Compatibilité avec les sondeurs Furuno

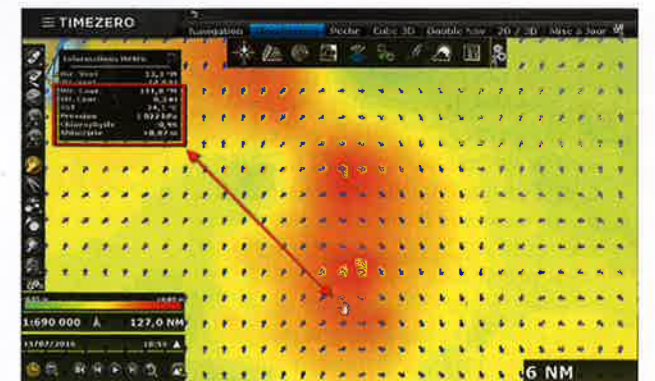
La compatibilité avancée de TZ Professional V3 avec les sondeurs Furuno permet de géoréférencer l'image du sondeur sur la cartographie. Il est alors très simple d'ajouter une marque depuis l'espace sondeur par un double clic pour conserver la position de l'élément sélectionné sur la carte. Il est également possible de remonter dans l'historique pour revenir sur une information ou une zone importante que l'on aurait détecté précédemment. La localisation du point s'affiche automatiquement sur la trace enregistrée sur la cartographie.

Mise en pratique sur le terrain

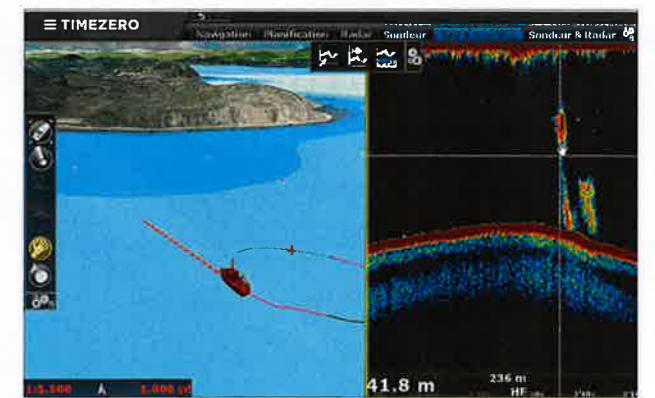
Afin de mettre en application sur le terrain les possibilités offertes par TZ Professional V3, nous



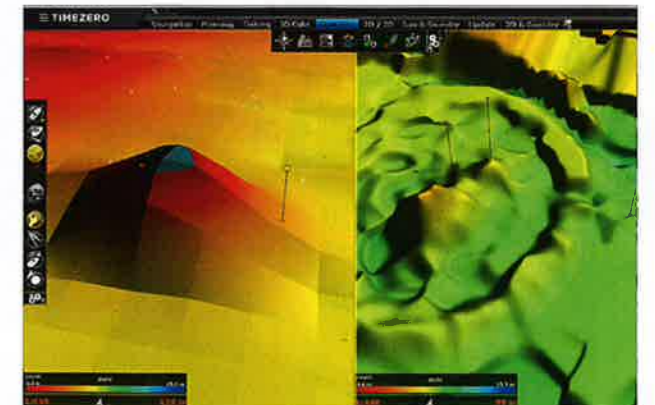
Dans le nouvel espace de travail 3D Cube, la vue est centrée par défaut sur la position du bateau avec une possibilité d'ajustement en fonction du cap.



Les données océanographiques telles que la température en surface, les courants et l'altimétrie, sont particulièrement intéressantes pour la pêche pélagique comme celle du thon.



La compatibilité avancée de TZ Professional V3 avec les sondeurs Furuno permet de géoréférencer l'image du sondeur sur la cartographie.



MaxSea fournit à ses clients une base de données 3D standard (à gauche). En navigation, le module PBG enregistrera automatiquement tous les points de sonde pour mettre à jour les cartes 3D et obtenir un détail ultra réaliste des fonds marins (à droite).

embarquons avec Christophe à bord de son semi-rigide "Black Pearl" en direction du sud de l'Île de Ré. Nous sommes à la veille de l'ouverture du "Grand Pavois Fishing" et Christophe souhaite prospecter une zone particulière pour enregistrer les informations concernant le relief, la profondeur et la présence de poissons. Sandrine a pris son ordinateur avec elle et en navigation, le logiciel enregistre, grâce au module PBG et à la compatibilité avec le sondeur Furuno, de la bathymétrie toutes les secondes pour améliorer les données cartographiques. On peut dès lors voir les zones où le poisson remonte se nourrir. La détection est excellente et grâce à la mise en réseau de la TZTL12F avec l'ordinateur, les enregistrements de sonde bathymétrique se reportent sur le PC. Ces informations précieuses sont conservées et grâce à elles, Christophe prépare en rentrant sa stratégie pour la journée de pêche du lendemain.

Une recherche du poisson facilitée

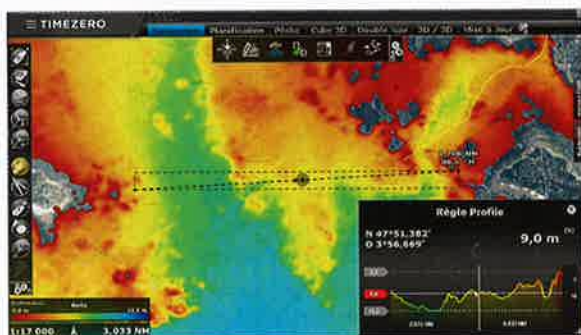
C'est aujourd'hui l'ouverture de la compétition de pêche. Après le briefing matinal, le team Furuno est composé de Christophe, Yohann et Guillaume,



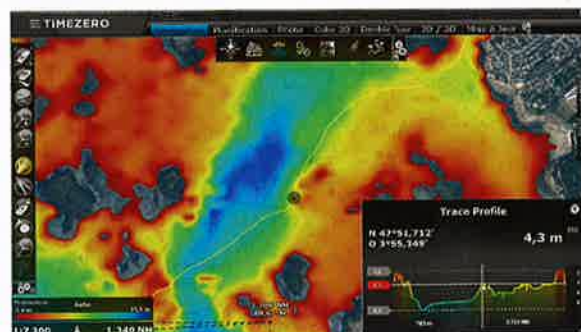
Christophe présente l'application TimeZero Professional V3 et les différentes couleurs de la palette "Discret".



La sortie s'est réalisée aux abords de La Rochelle.



Il est possible d'afficher une fenêtre de profil en ajoutant une ligne entre deux points sur la carte grâce à l'outil "Compas". La fenêtre "Règle Profile" présente une vue 2D des fonds le long de cette ligne.

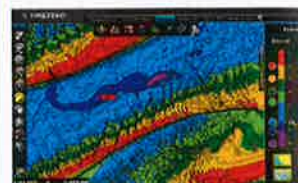


Cette fonction très pratique est également disponible sur les traces déjà existantes, la fenêtre se nomme alors "Trace Profile".

pêcheurs de sparidés en Méditerranée et qui découvrent la pêche en Atlantique. Sur le trajet en direction du site de prospection de la veille, une belle chasse est détectée en surface sur un haut-fond au sud de Chauveau. C'est l'occasion pour Yohann de piquer un premier bar moucheté, à la limite inférieure de la maille. Guillaume, puis Christophe enchaînent avec plusieurs mouchetés et bars francs, mais aucun n'est maillé. Le temps passe et il faut maintenant se diriger sur la zone prospectée la veille avec la TZ Professional V3. Bingo ! Les poissons sont présents entre 3,20 m et 5,50 m de fond et la dérive sur 500 mètres nous permet d'enregistrer une énorme détection. Les prises de bars francs, mouchetés et chinchards sont nombreuses, mais tous les labrax sont petits et aucun n'est maillé. Les dérives suivantes se soldent par le même constat concernant la taille des poissons. C'est la fin de l'étape de basse mer, la dérive a changé et les poissons ont bougé, car au sondeur on enregistre beaucoup moins de détection.

Lors du retour vers le port, l'arrêt à proximité de Chauveau, puis de l'épave du Vivagel ne permettra pas de détecter d'autres poissons, ni d'effectuer des prises comptabilisables pour la compétition. Cependant, les recherches effectuées la veille et les données enregistrées avec TZ Professional V3 se seront révélées fiables, car si les poissons pêchés ne faisaient pas la maille, ils étaient bien présents sur la zone prospectée et sélectionnée par Christophe pour ce premier jour de compétition.

TZ Professional V3 La plus importante mise à jour de TimeZero



Depuis son lancement en 2007, la gamme des logiciels TIMEZERO n'a cessé d'évoluer, avec toujours le même objectif : celui de répondre au mieux aux attentes des professionnels de la mer les plus exigeants ! Près de 25 000 navires sont actuellement équipés du logiciel TIMEZERO.

Cette nouvelle version offre un nombre important de nouvelles fonctionnalités destinées aux pêcheurs professionnels comme aux amateurs ainsi qu'aux navires de servitude. Les principales nouvelles fonctions sont les suivantes : un nouveau module PBG offrant un niveau de résolution multiplié par deux, une nouvelle fenêtre de profil pour visualiser en un clin d'œil le détail des fonds, un nouvel espace de travail pêche afin de personnaliser très simplement l'affichage 2D des fonds, un nouvel espace de travail 3D Cube, la compatibilité avec les cartes ENC officielles (S57/S63), une nouvelle gestion avancée des routes (vérification des profondeurs sur les cartes vectorielles) et des nouvelles fonctions AIS (envoi de messages texte depuis le logiciel).