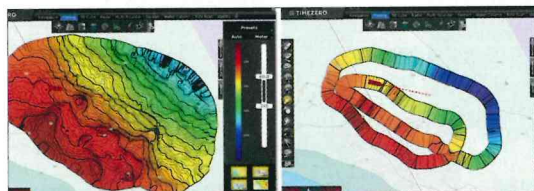


Maxsea TZ Professional V3 / DFF3D de Furuno

Cartes bathymétriques en temps record

La connexion des modules Black Box DFF3D et PBG proposée par Furuno avec le logiciel TZ Professional V3 de Maxsea permet l'enregistrement des fonds et la création de cartes bathymétriques très détaillées en un temps record ! La Black-Box DFF3D peut être reliée à une NavNet TZT mais également directement à un ordinateur doté du logiciel TZ Professional, sans devoir passer par un écran multifonctions NavNet TZT. Cette connexion permet de réaliser un relevé bathymétrique ultra-performant, puisque avec un sondeur monofaisceau, TZ Professional enregistre un point par seconde, tandis qu'avec le DFF3D il enregistre 50 points par seconde. Lorsque l'on compare les relevés bathymétriques fait pendant 20 minutes sur la même zone avec d'un côté, le DFF3D, et un sondeur monofaisceau de l'autre, le résultat est bluffant et le niveau de détail impressionnant avec le DFF3D. Maxsea recommande fortement l'utilisation d'un compas satellitaire pour que la bathymétrie soit la plus juste possible (le compas permettant de compenser la houle). La fonction PBG (enregistrement des profondeurs) avec le sondeur DFF3D a été testée dans des profondeurs jusqu'à 150/200 mètres. Infos sur : mytimezero.com/fr/tz-professional.



Quicksilver Inflatables Nouvelle gamme de pneumatiques

La nouvelle gamme de pneumatique Quicksilver est proposée en quatre séries de produits : Tandy, Air-Deck, Sport et Aluminium Rib. Les modèles de la série Tandy disposent de planchers à lattes ou gonflables, la série Air-Deck est équipée de planchers gonflables haute pression, la série Sport profite de planchers amovibles en aluminium et les modèles Aluminium Rib sont des semi-rigides pourvus de coques en aluminium. Au final ce sont 18 modèles différents qui composent la nouvelle gamme Quicksilver.



USHIP Académie

Deux stands au Nautic

Après le succès rencontré par l'Académie USHIP lors du dernier Nautic de Paris, le shipchandler renouvelle cette initiative et sera présent avec deux espaces de formation dans les halls 2.1 (équipement) et 3 (motonautisme). Sur ces deux espaces, le fonctionnement sera le même : des formations techniques privilégiant la prise en main et l'utilisation des produits, qui seront filmées pour être ensuite retransmises sur la chaîne Youtube Uship Accastillage

et sur le site Internet. Leur durée sera d'une heure en accès libre. Les thèmes développés seront nombreux avec notamment : Epissure, météo, électricité à bord, systèmes électroniques embarqués (fonctionnement et montage), hélices, utilisation du polyester / epoxy, antifouling et évolution de la réglementation en cours, compréhension d'image de sonde, entretiens des winches, hivernage du moteur, balise de détresse et réglementation sur la pêche.



Navicom RT 750 et RT 750 AIS VHF fixes à grand écran



Les nouvelles RT 750 et RT 750 AIS, proposées par Navicom, sont deux VHF fixes ASN 25 Watts de classe D, pourvues d'un grand afficheur LCD rétro-éclairé. Dotées des doubles et triples veilles, elles sont munies d'une touche MOB avec accès direct pour enregistrer la position d'un homme à la mer, d'une entrée GPS NMEA 0183, d'une sortie haut-parleur ou mégaphone. La RT 750 AIS est équipée d'un récepteur AIS intégré avec alarmes pour éviter les collisions. Elle est compatible MOB AIS et permet la visualisation des cibles AIS à l'écran.

Humminbird Helix 9, 10 et 12 MEGA DI GPS Technologie Mega Imaging

Les nouveaux Helix 9, 10 et 12 MEGA DI GPS profitent maintenant de la technologie Mega Down Imaging qui permet d'afficher des images radiographiées des structures sous-marines, sous le bateau, avec un détail et une netteté inégalés grâce à l'utilisation de longueur d'ondes comprises entre 1150 et 1275 MHz. Ils sont équipés d'un écran LCD de très haute qualité, bénéficient d'une connexion Bluetooth et sont compatibles avec le i-Pilot Link Minn Kota ainsi qu'avec le 360 Imaging et d'autres unités en réseau de la marque Humminbird. Prix : H10G2-CMDITA (1 899 euros). Import : Navicom.

